

Zones d'Especial Protecció de la Qualitat Acústica (ZEPQA) de la Ciutat de Barcelona



Ajuntament
de Barcelona

acusti.cat
25 i 26 d'abril
2018

mNACTEC-Terrassa

ACUSTIC
ACUSTIC

II Congrés
d'Acústica de
Catalunya

www.congresacusti.cat
info@congresacusti.cat

Pla per a la reducció de la contaminació acústica de la ciutat de Barcelona 2010-2020

Objectius

Tal i com recull la normativa vigent, els plans d'acció han de tenir per objecte:

- Fer front globalment a la contaminació acústica.
- Determinar les accions prioritàries que s'han de realitzar en cas de superació dels valors límits.
- **Protegir les zones tranquil·les contra l'augment de la contaminació acústica.**

L1. Millorar la qualitat acústica de l'espai urbà.

Protegir les zones tranquil·les i sensibles de la ciutat.

Aplicar mesures que garanteixin i en la mesura del possible augmentin la qualitat acústica de les zones tranquil·les de la ciutat.

AC
UST
I
AT

**II Congrés
d'Acústica de
Catalunya**

Zones tranquil·les

Tipologia de zones tranquil·les :

- **Parcs i jardins:** zones receptores de soroll (trànsit principalment)
- **Illes singulars i patis interiors**

Un percentatge important d'habitatges de la ciutat no comunica directament a la via pública sinó que dona a interiors d'illa (en el cas de l'Eixample el 35%)

Patis protegits amb valors límit d'immissió més restrictius



- **Trams de carrer**
- **Zones d'Especial Protecció de la Qualitat Acústica (ZEPQA).**
Es prioritzarà l'actuació sobre elles

AC
UST
I
AT

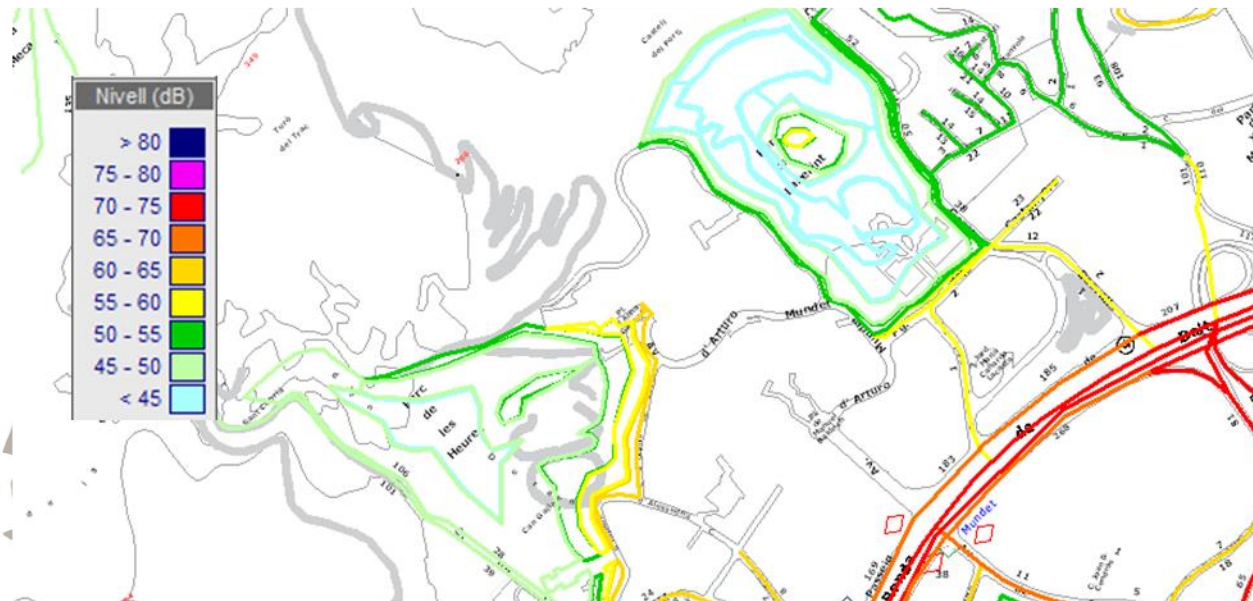
**II Congrés
d'Acústica de
Catalunya**

Delimitació ZEPQA

1. Mapa de soroll: Identificació i delimitació de les ZEPQA

Mapa de soroll del 2009, mètode combinat de mesures sonomètriques i simulació acústica identifica les ZEPQA actuals,

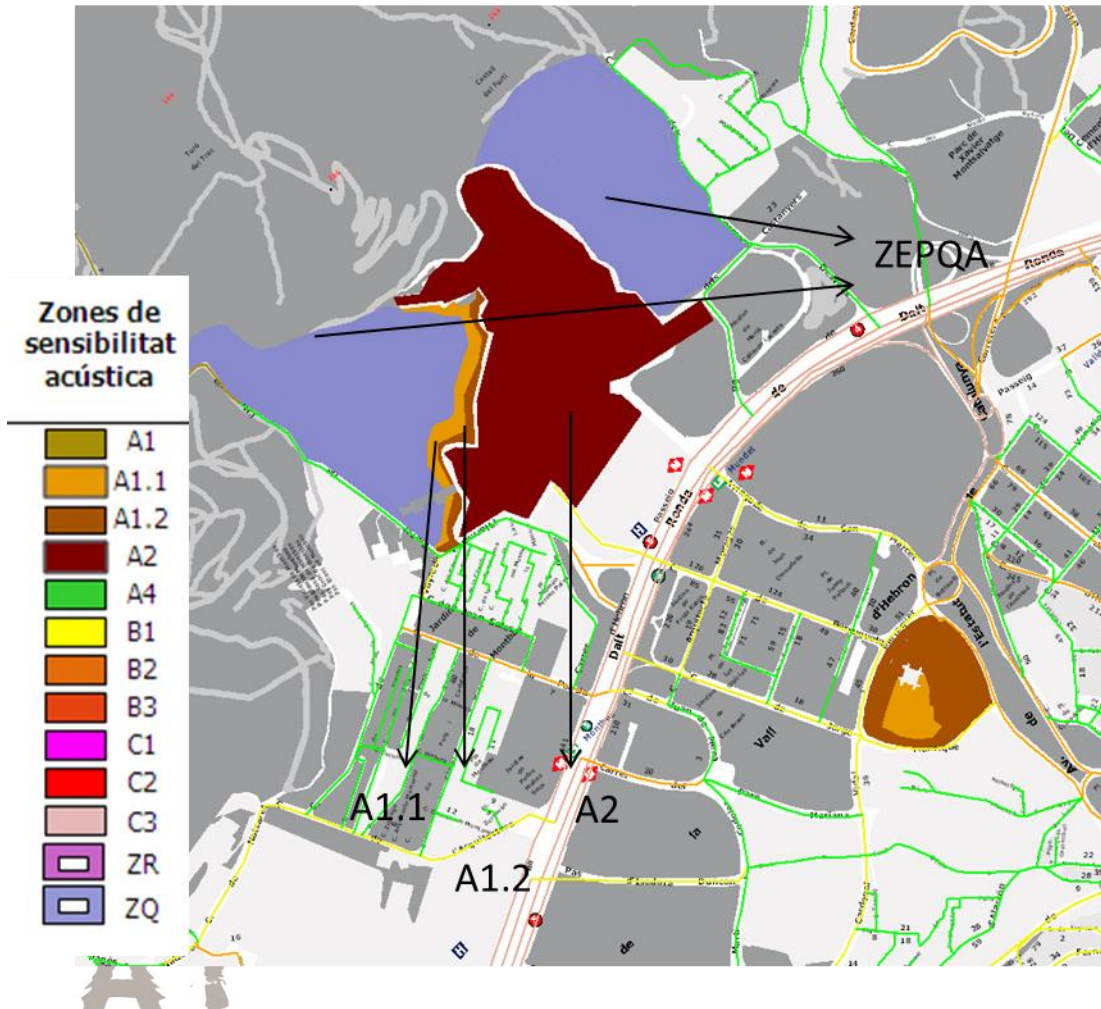
Els nivells de soroll delimiten l'àrea, compleixen els 50 dBA entre les 8 i les 21h i els 40dBA de 21 a 8h.



Nivells acústics Campus Mundet

Aprovació ZEPQA

- El **mapa de capacitat acústica** estableix les zones en funció dels usos del sòl, del soroll existent i de les característiques urbanístiques i de trànsit



- Classificació com a zona especial ZEPQA (ZQ)
- S'estableixen zones de transició
- Recollit a l'Ordenança Medi Ambient de Barcelona 2011

Pla específic per les ZEPQA

El Pla preveu la possibilitat d'establir, definir i realitzar Plans Específics:

- Es prioritzarà l'actuació sobre les **Zones d'Espacial Protecció de la Qualitat Acústica (ZEPQA)**.
 - Definició: una part del territori definida com a preservar atès els seus bons nivells de qualitat acústica tant de dia com de nit.
- L'objectiu és **planificar la mobilitat urbana i interurbana**, així com el **planejament urbanístic** en general, tenint en consideració les zones classificades com a zones d'especial protecció per tal de no incrementar els nivells d'immissió sonora en dites zones.

AC
UST
I
AT

**II Congrés
d'Acústica de
Catalunya**

Àmbit

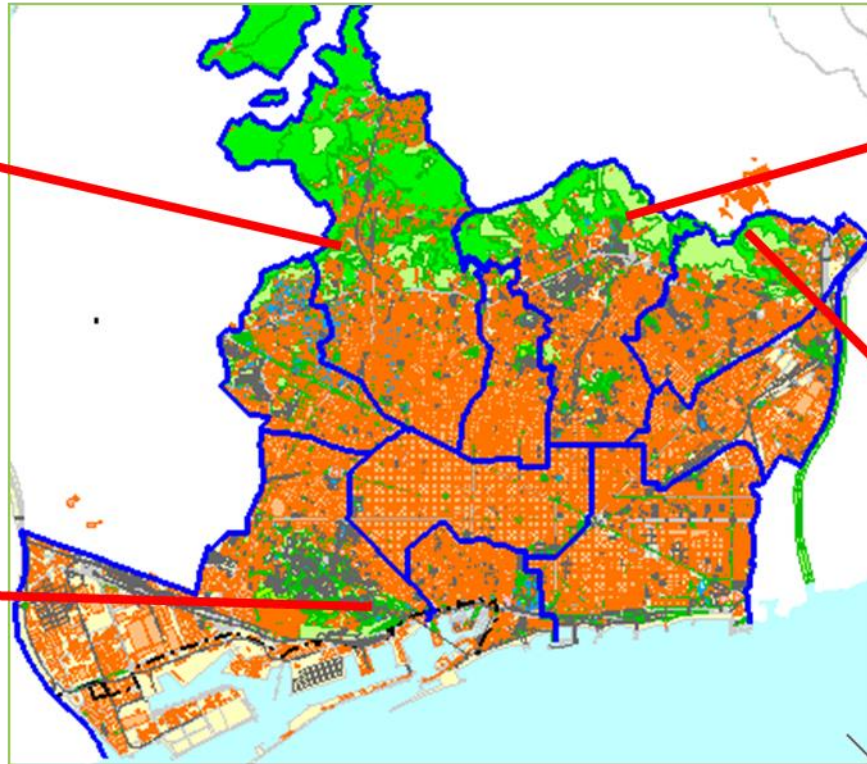
Són zones amb uns nivells de soroll molt baixos, on el que es pretén és preservar i mantenir la qualitat acústica d'aquests indrets.



CAN CARALLEU



PART ALTA MUNTANYA DE MONTJUÏC



LABERINT D'HORTA I PARC DE LES HEURES



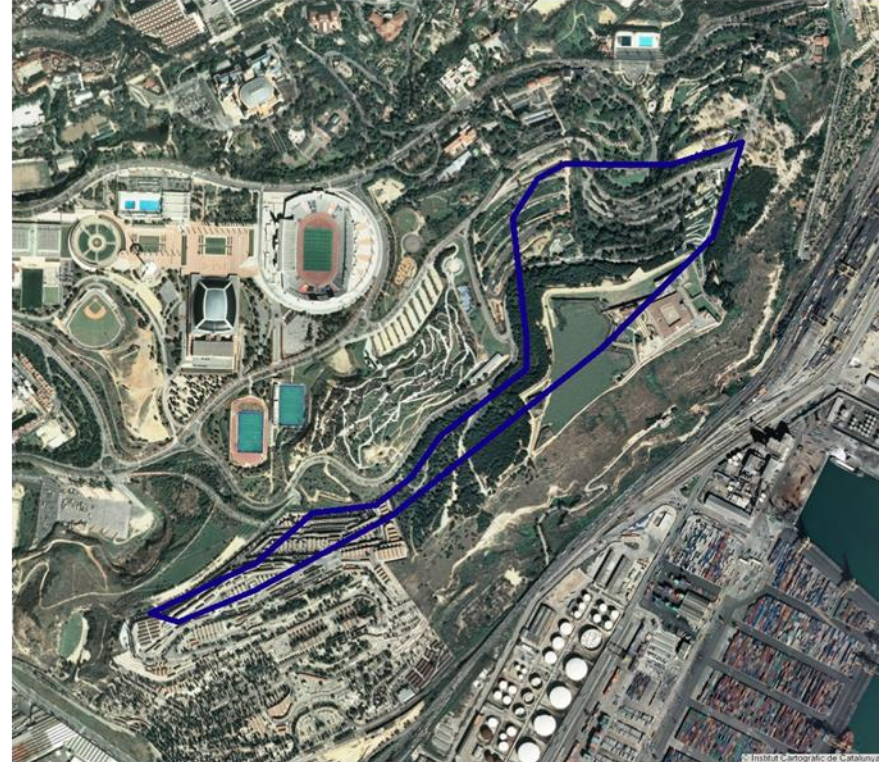
**II Congrés
d'Acústica de
Catalunya**

U
I
A
C
T

Descripció de les ZEPQA

Districte de Sants-Montjuïc. ZEPQA Part alta de la muntanya de Montjuïc.

- Comprèn la zona més alta de la Muntanya de Montjuïc, delimitada pel Passeig del Migdia, Avinguda del Castell, Carrer de Can Valero, Carrer del Doctor Font i Quer i Carrer dels Tarongers. Inclou part dels Jardins de Petra Kelly, dels Jardins de Mossèn Cinto Verdaguer, del Parc de Montjuïc i la part més elevada del Cementiri.
- **Es tracta d'una zona d'activitats lúdiques i esportives, amb gran afluència de públic els caps de setmana.**
- Té una superfície aproximada de 273.000 m².



**II Congrés
d'Acústica de
Catalunya**

AC
UST
I.C
AT

Descripció de les ZEPQA

Districte de Sarrià-Sant Gervasi. ZEPQA Can Caralleu.

- Queda definida pels carrers de la Capella de Can Caralleu, de Maria Reina, del Saüc, de Lliçà, de la Guarderia, Major de Can Caralleu, dels Pins de Can Caralleu, Poeta, Passatge de la Talaia, pel Camí Aigües i per les zones que els envolten.
- **Es tracta d'una zona plenament residencial, d'habitatges unifamiliars de poca alçada, sense presència destacable d'activitats sorolloses.**
- Té una superfície aproximada de 42.800 m², una superfície viària aproximada de 6.130 m², una població resident total de 244 persones



AC
UST
I
AT

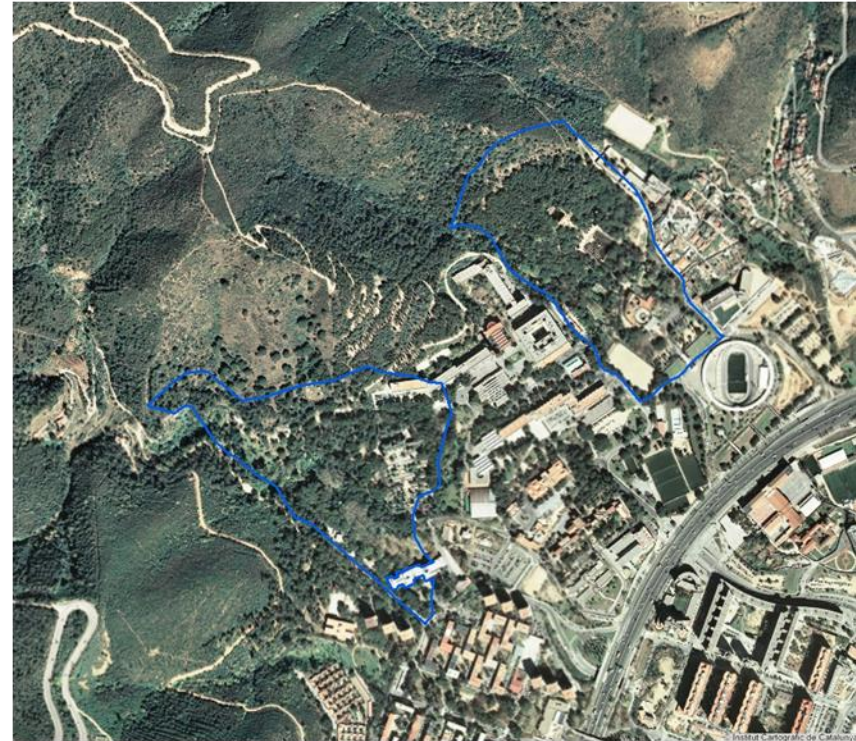
**II Congrés
d'Acústica de
Catalunya**

Descripció de les ZEPQA

Districte d'Horta-Guinardó. ZEPQA Campus Mundet.

Comprèn dues zones diferenciades

- **La zona del Palau de les Hores** ve definida pel propi Campus Mundet i el Carrer de l'Harmonia, inclou el Parc de les Hores.
 - ❖ Es tracta d'una zona universitària destinada a estudis de postgrau on no destaca cap activitat sorollosa
 - ❖ Té una superfície de 119.000 m².
- **La zona del Parc del Laberint** ve definida pels carrers dels Germans Desvalls i dels Castanyers, i pel propi Campus Mundet, inclou el Parc del Laberint.
 - ❖ Es tracta d'una zona d'esplai amb activitats a l'aire lliure i força afluència de públic els caps de setmana.
 - ❖ Té una superfície aproximada de 122.700 m².



**II Congrés
d'Acústica de
Catalunya**

Districte Nou Barris. ZEPQA Torre Baró.

- Comprèn els carrers del Barri de Torre Baró de Avinguda d'Escolapi Càncer, de Castellfollit, de Bellprat, de Sant Feliu de Codines, de Castell de Argençola, de Prats de Rei, de Pruit, de Castellví i de Lliçà, així com les zones que els envolten.
- **Es tracta d'una zona residencial perifèrica, amb habitatges unifamiliars de poca alçada. Una característica principal d'aquest barri és la forta activitat veïnal al carrer.**
- Té una superfície aproximada de 115.500 m², una superfície viària de 12.650 m², una població resident total aproximada de 699 persones.



AC
UST
I
AT

**II Congrés
d'Acústica de
Catalunya**

Inventari de fonts de soroll

- Trànsit (de vials i de fons de Ronda de Dalt)
- Transports: Parades de bus, estació telefèric, etc.
- Equipaments
 - Complex Esportiu Municipal
 - Residència Universitària
 - Centre Educatiu
 - Parcs
 - Aparcaments
- Activitats
 - Restaurants i activitats de restauració
 - Quiosc Bar
 - Zona d'esbarjo amb activitats culturals, infantils i musica en viu.

AC
UST
I
AT

**II Congrés
d'Acústica de
Catalunya**

Pla d'Acció

Accions Generals

1. Restriccions al pas de vehicles
2. Reducció i manteniment de la velocitat als vials
3. Vigilància de les activitats existents i futures
4. Creació d'activitats a les ZEPQA per a donar-les a conèixer
5. Senyalització de les ZEPQA
6. Creació a la pàgina web del soroll d'una secció destinada a les ZEPQA
7. Creació d'una campanya de conscienciació de les ZEPQA a les escoles de la ciutat.



AC
UST
I
AT
C

**II Congrés
d'Acústica de
Catalunya**

Pla d'Acció

Accions específiques

1. Urbanisme i disseny de la ciutat

- Incorporació de la variable acústica en plans i programes urbanístics futurs per ex. Pla de Recuperació del Castell de Montjuïc
- Regular properes actuacions d'urbanització
- Estudi d'usos del sòl i espai públic: zones d'esbarjo, docents, culturals, etc.

2. Mobilitat i accessibilitat

- Revisió plans de mobilitat
- Control d'accessos i accessibilitat
- Mesures de reducció i emmascarament del soroll de trànsit

3. Activitats

- Regular l'emissió dels aparells d'aire condicionat.
- Control de les activitats culturals
- Control via llicències i inspecció dels establiments

ACÚSTICA

**II Congrés
d'Acústica de
Catalunya**

Pla d'Acció

Línies de futur

- **Seguiment implantació de mesures**
- **Coordinació de les accions amb els agents implicats:**
 - Districtes, Urbanisme, Mobilitat, Espais Verds, Educació ambiental, Institut Municipal d'Esports, Institut de Cultura
 - Universitats, Centres de Recerca, Equipaments
- **Detecció de possibles noves ZEPQA a la ciutat**
 - Nou mapa de soroll
 - Vallbona, la Clota
- **Estudi connectivitat entre zones**

- **Balanç del Pla d'acció 2010-2020**

- Valoració del Pla específic per les ZEPQA

AC
UST
I
AT
C

**II Congrés
d'Acústica de
Catalunya**



**Ajuntament
de Barcelona**

**AC
UST
I
AT**

**II Congrés
d'Acústica de
Catalunya**