

# ACUSTICAT

V Congrés  
d'Acústica de  
Catalunya

**Manresa**

**24 i 25 | ABRIL | 2024**

**Caracterització del soroll de camps eòlics.  
*Normativa i estat dels parcs eòlics a Catalunya.*  
*Teia Vives (SPCCAL)***

[WWW.CONGRESACUSTI.CAT](http://WWW.CONGRESACUSTI.CAT)

## Índex

SPCCAL : QUI SOM I QUÈ FEM?

QUÈ ÉS UN ESTUDI D'IMPACTE ACÚSTIC

ESTAT ACTUAL I ÀMBIT NORMATIU A CATALUNYA

ESTAT ACTUAL DELS PARCS EÒLICS

## SPCCAL. Qui som?

**Servei de Prevenció i Control de la  
Contaminació Acústica i Lumínica**

Sergi Paricio

Carles López  
Teia Vives

Manuel Garcia

Olga Mauri  
Xavier Torras

Anna Calmell

Eduard Puig  
Núria Capdevila



**Generalitat  
de Catalunya**

## SPCCAL. Què fem per la Contaminació acústica?

- Donar assistència tècnica gratuïta als ajuntaments que així ho requereixin (cessió d'equips, realització de mesures, revisió documental, formació tècnica...)
- Realització de mesuraments en nom de fiscalia
- Controlar la contaminació acústica de les infraestructures de la Generalitat de Catalunya.
- Autoritzar el treball nocturn i la suspensió provisional dels objectius de qualitat acústica d'obra pública.
- Coordinar i aprovar els plans d'acció de les aglomeracions.
- Recopilar i donar trasllat els mapes estratègics de soroll.
- Declarar una zona d'especial protecció de la qualitat acústica en sòl no urbanitzable.



## Què informem?

Projectes amb avaluació d'impacte ambiental

L'AVALUACIÓ D'IMPACTE AMBIENTAL és el conjunt d'estudis i anàlisis tècnics que permeten valorar els efectes que l'execució d'un determinat projecte pot causar sobre el medi ambient.

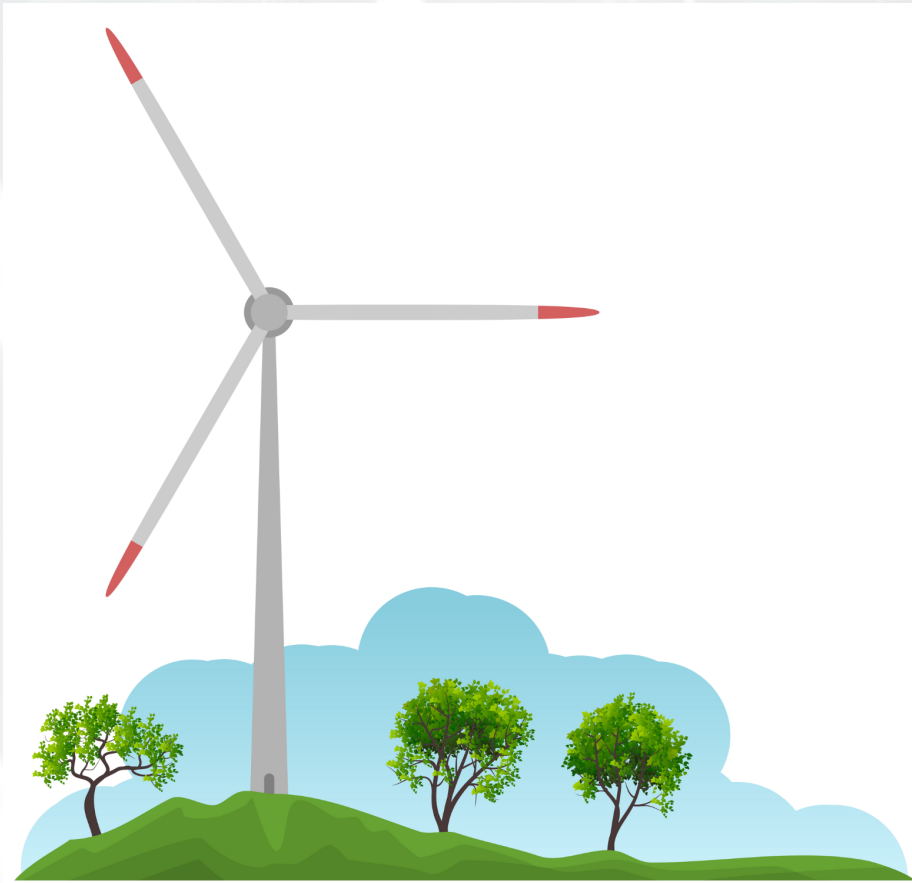
És un procés que permet integrar criteris ambientals a la presa de decisions, des de l'inici.

## Què informem? Projectes amb impacte ambiental

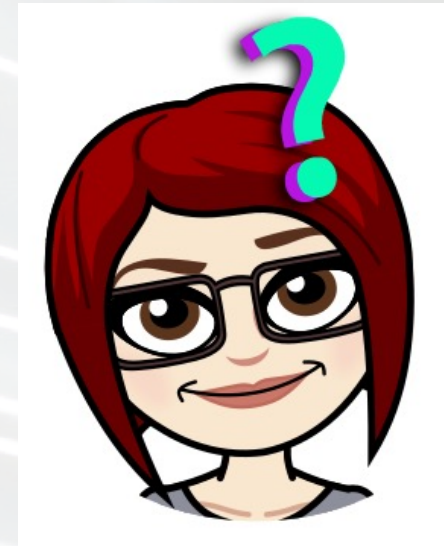
D'acord amb la Llei 21/2013 de 9 de desembre de 2013, d'avaluació ambiental, s'han de sotmetre obligatòriament al tràmit d'avaluació d'impacte ambiental de projectes, els supòsits inclosos en l'annex I d'aquesta norma.

A Catalunya, a més a més, diverses normatives sectorials estableixen l'obligatorietat que certs tipus de projectes i instal·lacions segueixin el tràmit d'avaluació d'impacte ambiental. En són exemples el Decret 328/1992, de 14 de desembre, pel qual s'aprova el Pla d'espais d'interès natural, que estableix una sèrie de supòsits en els annexos I i II, que són objecte d'avaluació d'impacte ambiental en cas que afectin els espais que s'hi defineixen; la Llei 12/1985, de 13 de juny, d'espais naturals, que fa referència a l'avaluació d'impacte ambiental de determinats projectes i instal·lacions o la Llei 7/1993, de 30 de setembre, de carreteres, i la Llei 6/2005, que preveuen que les noves carreteres i els condicionaments d'antigues vies que suposin canvis de traçat s'han de sotmetre a avaluació d'impacte ambiental.

## Què informem?



Qualsevol projecte que pugui generar soroll ha de presentar un **estudi d'impacte acústic**.



## Què és un estudi d'impacte acústic?

És un document que genera l'activitat per avaluar la compatibilitat de l'activitat acústica del territori i l'ús del sòl, i gestionar situacions de conflicte.



1. Anàlisi de la Capacitat Acústica del Territori (descripció zona sensibilitat acústica, MCA, VL segons Annex 3)
2. Anàlisi acústic de l'escenari de l'activitat (descripció activitat, fonts, usos adjacents, horari...)
3. Avaluació de l'impacte acústic (impacte estimat amb compatibilitat o no amb el medi)
4. Definició de mesures (mesures preventives, correctores...)
5. Avaluació

**Annex 10 : Contingut d'un estudi d'impacte acústic per a les noves activitats**

## Estat actual de l'àmbit normatiu a Catalunya

**Llei 16/2002, de 28 de juny**, de protecció contra la contaminació acústica

**Decret 245/2005, de 8 de novembre**, pel qual es fixen els criteris per a l'elaboració dels mapes de capacitat acústica.

**Decret 176/2009, de 10 de novembre**, pel qual s'aprova el Reglament de la Llei 16/2002, de 28 de juny, de protecció contra la contaminació acústica, i se n'adapten els annexos



*Recull legislatiu de la Generalitat de Catalunya per a la gestió i avaluació de l'acústica ambiental*

[http://mediambient.gencat.cat/web/.content/home/ambits\\_dactuacio/atmosfera/contaminacio\\_acustica/jornades\\_cursos/2010/recull.pdf](http://mediambient.gencat.cat/web/.content/home/ambits_dactuacio/atmosfera/contaminacio_acustica/jornades_cursos/2010/recull.pdf)

Aquesta regulació assoleix l'adequació amb la norma estatal i europea

## Annexos d'avaluació, Llei 16/2002 modificats segons el Decret 176/2009

1. Mitjans de transport: viari, ferroviari
2. Mitjans de transport aeri
3. Activitats i veïnat a l'ambient exterior
4. Activitats i veïnat a l'ambient interior
5. Instal·lacions de tir
6. Vehicles de motor i motocicletes
7. Vibracions a l'interior dels edificis
8. Mètodes de càlcul i equips de mesurament
9. Aïllament acústic a les façanes contra el soroll aeri
10. Contingut d'un estudi d'impacte acústic per a les activitats
11. Contingut d'un estudi d'impacte acústic per a noves infraestructures de transport
12. Indicadors de molèstia global

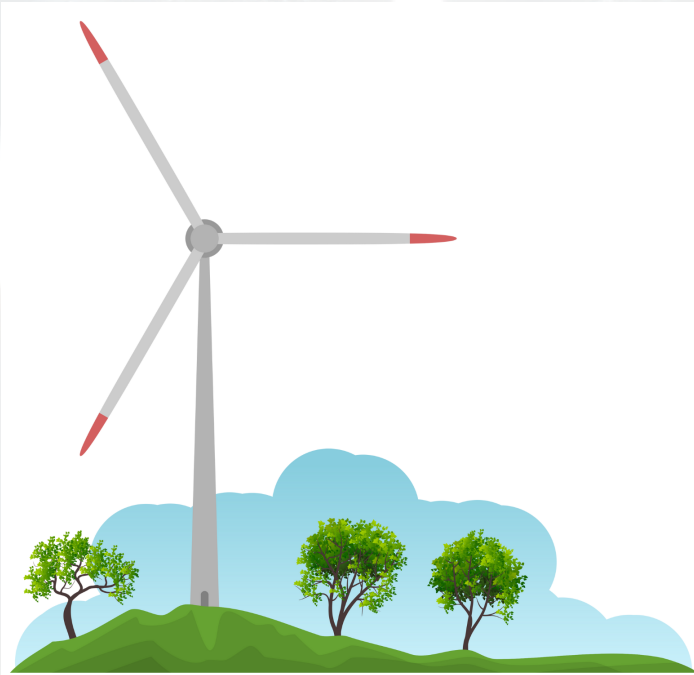
## Annexes Decret 176/2009

- A. Qualitat acústica del territori. Mapes de capacitat
- B. Objectius de qualitat aplicats a l'espai interior de les edificacions
- C. Gestió ambiental del soroll: Mapes i Plans
- D. Zones de soroll
- E. Requisits de les entitats de prevenció de la contaminació acústica (EPCA)

Annex 3	Annex A
Un sol Emissor, 1 activitat (-SR)	Conjunt TOTS Emissors
t avaluació DIA (180 min), VESPRE (120 min) i NIT (120 min)	t avaluació TOT el període *365d/any (D:840min, V:120min, N: 480 min)
Correccions (Baixa Freqüència, Tonals i Impulsius)	No hi ha correccions
VL dB(A)	VL+5 dB(A)

Zones de sensibilitat acústica i usos del sòl	Annex 3: Ambient Exterior Valors límit d'immissió en dB(A)			Annex A: Objectius de Qualitat Valors límit d'immissió en dB(A)		
	$L_d$ (7h-21h)	$L_e$ (21h-23h)	$L_n$ (23h-7h)	$L_d$ (7h-21h)	$L_e$ (21h-23h)	$L_n$ (23h-7h)
<b>ZONA DE SENSIBILITAT ACÚSTICA ALTA (A)</b>						
<b>(A4)</b> Predomini del sòl d'ús residencial	55	55	45	60	60	50
<b>ZONA DE SENSIBILITAT ACÚSTICA MODERADA (B)</b>						
<b>(B1)</b> Coexistència de sòl d'ús residencial amb activitats i/o infraestructures de transport existents	60	60	50	65	65	55

## Resumint, conceptes importants:

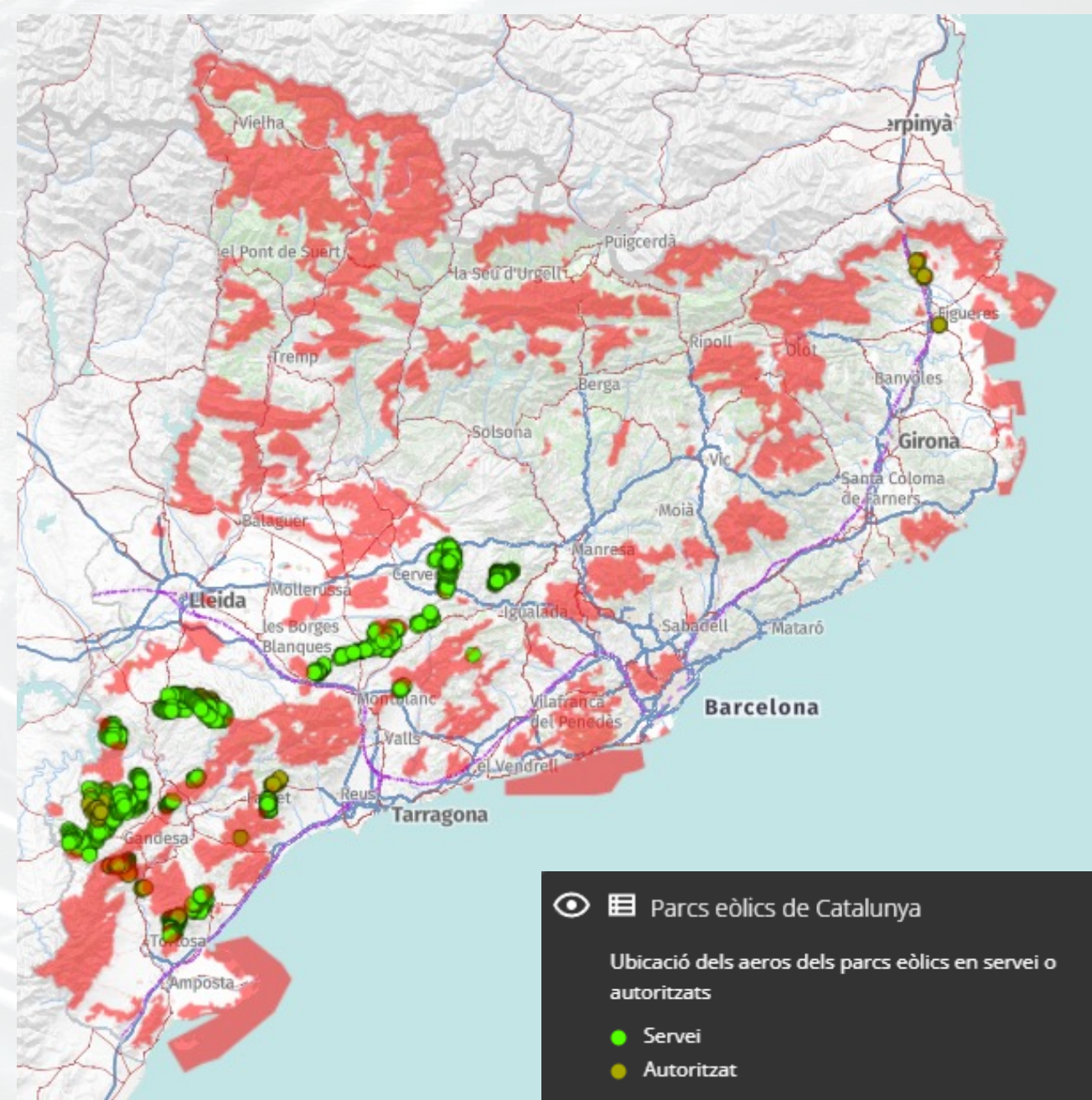


- Cal estudi acústic (annex 10)
- Identificació Receptors Sensibles
- Anàlisi del soroll previst segons Annex 3
- En cas que hi hagi altres parcs eòlics propers, predicció del soroll segons Annex A

# ACUSTICAT

V Congrés d'Acústica de Catalunya

## Estat actual dels parcs eòlics



# ACUSTICAT

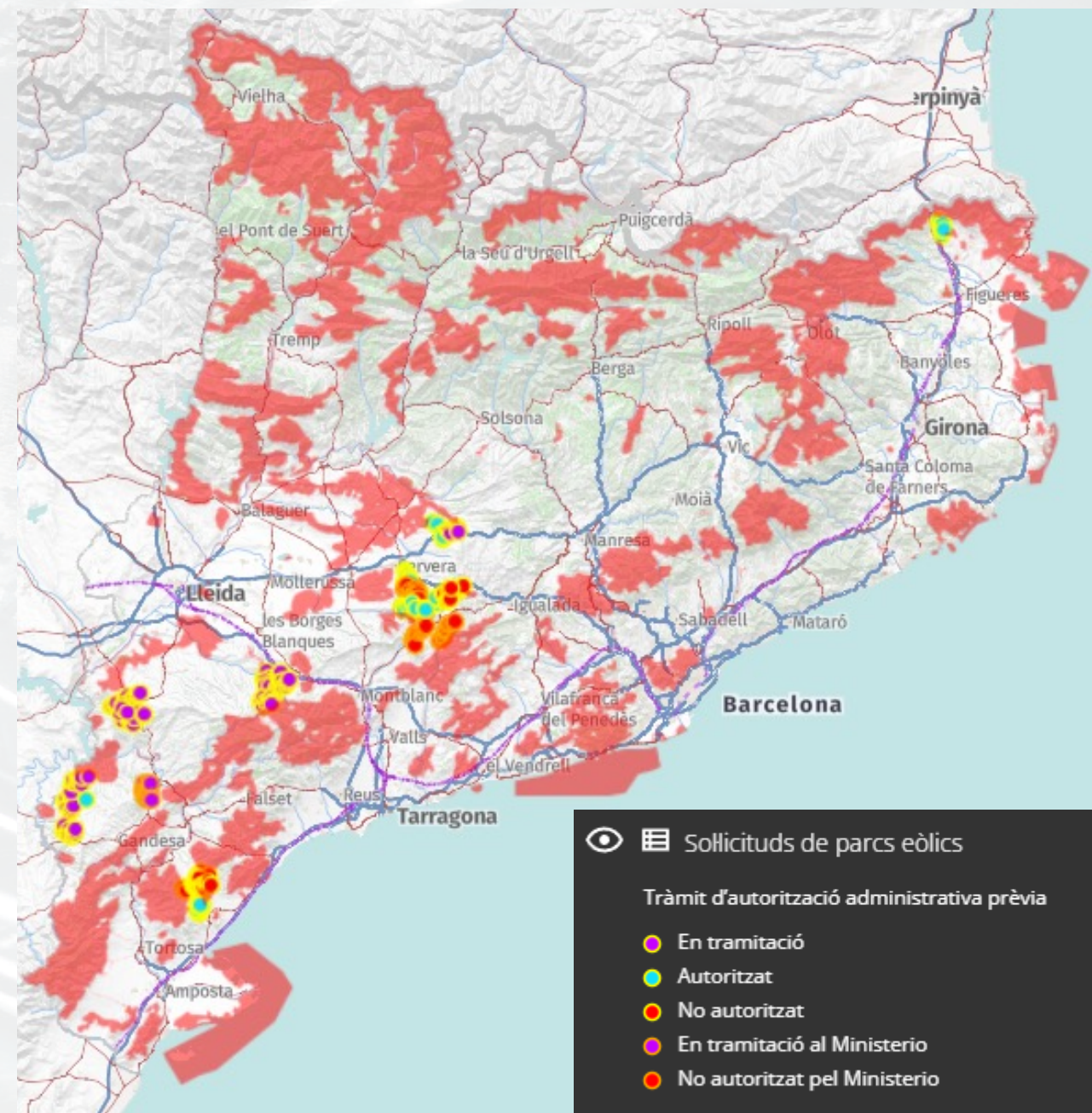
V Congrés d'Acústica de Catalunya

## Estat actual dels parcs eòlics

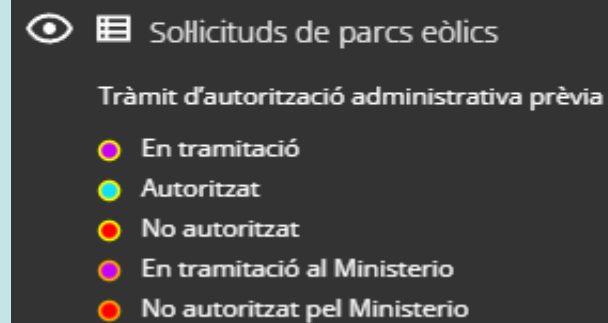
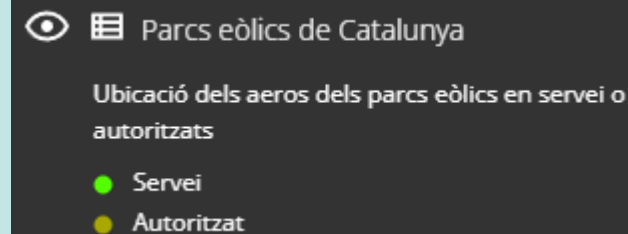
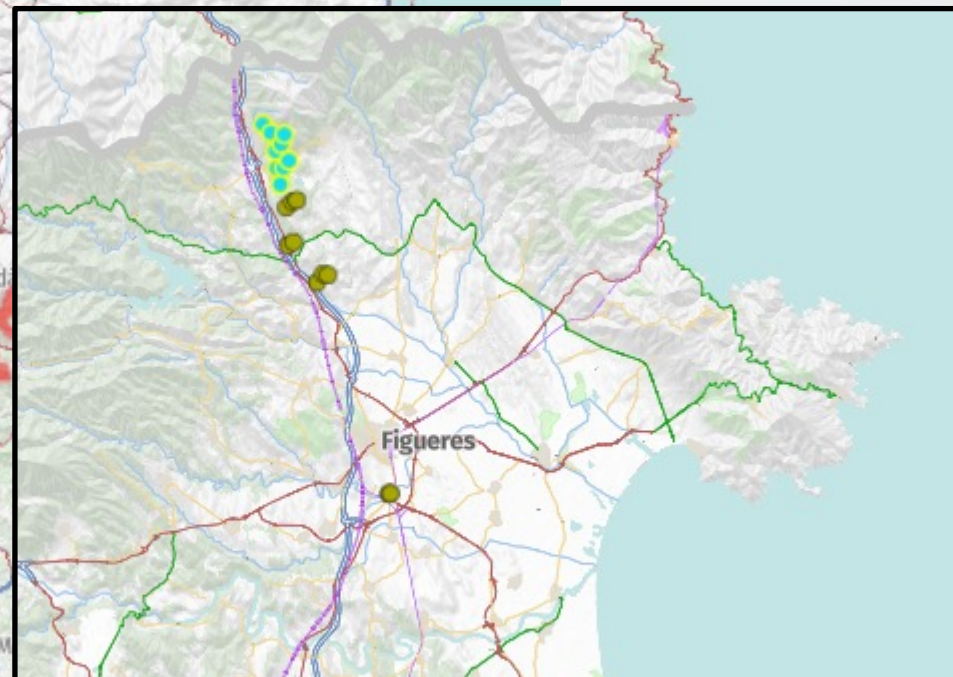
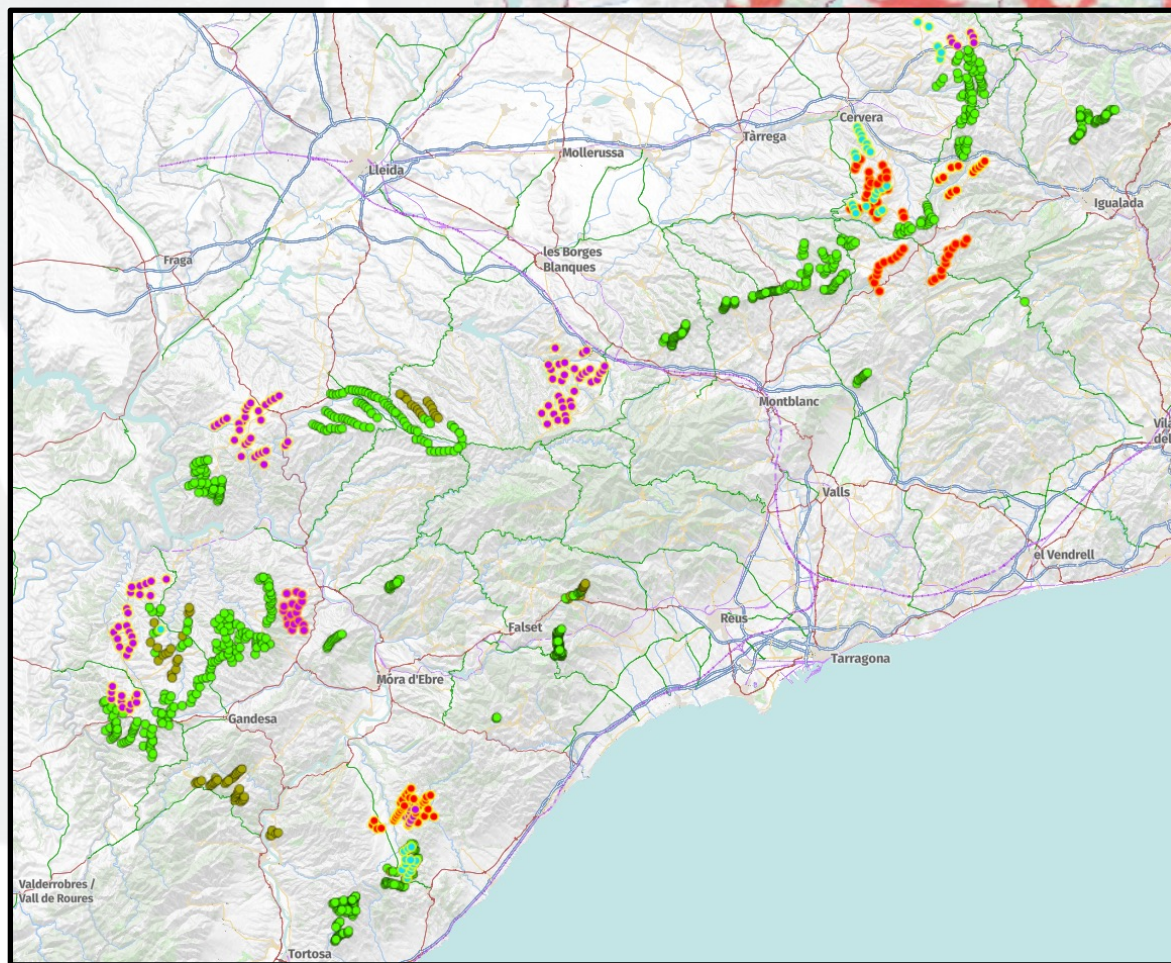


👁️ ■ Zona no compatible amb la implantació de l'energia eòlica  
Segons Decret Llei 24/2021, de 26 d'octubre

## Sol·licituds



# Estat actual dels parcs eòlics



**Moltes gràcies  
per la vostra atenció!**

***Teia Vives***

***Servei de Prevenció i Control de la Contaminació Acústica i  
Lumínica (SPCCAL)***

***[mariateresa.vives@gencat.cat](mailto:mariateresa.vives@gencat.cat)***

# ACUSTICAT

V Congrés  
d'Acústica de  
Catalunya

**Manresa**

**24 i 25 | ABRIL | 2024**

**Caracterització del soroll de camps eòlics.  
*Normativa i estat dels parcs eòlics a Catalunya.*  
*Teia Vives (SPCCAL)***

[WWW.CONGRESACUSTI.CAT](http://WWW.CONGRESACUSTI.CAT)